

belbien Web Site

ベルビアンWebサイトのご紹介

www.belbien.net

ベルビアンWEBサイトは、ベルビアンに関する技術資料や最新情報を掲載したWEBサイトです。

品番や機能などさまざまな条件を指定して商品を検索し、サンプルの請求やテクスチャ画像のダウンロードが行えます。

belbien WEB site is a WEB site full of technical data and the latest information about the belbien.

Search for items by codes, by catalogue, by chart, such as a variety of conditions, you can download the billing and texture image of the sample.



1 簡単・スムーズなサンプル請求。 Easy operation.

簡単操作で閲覧。会員登録して頂いたお客様は、スムーズにサンプル請求が行えます。



3 各種データのダウンロード。 Access to various types of data.

SDS、防火認定等技術資料、電子カタログなどのデータをダウンロードできます。

2 全柄がご覧いただけます。 All patterns are available.

品番から、品名から、機能から、素材から、など検索方法が多彩。柄データのダウンロードも行えます。

English

www.belbien.net/english

belbien.net is website where technical information and the latest information about belbien can be obtained. Patterns can be searched easily by its code, function and various methods on this website. You can also download texture images.

Please kindly ask any questions through this website.

Original sample data (254px × 254px 72dpi) and 1/5 scale large-sized data can be downloaded for some patterns.

Categorized by types of buildings, the latest installation photos are available for your reference.

Chinese

www.belbien.net/china

宝丽安belbien网站上登載了其相关技术资料 and 最新信息。指定牌号、机能等 各类检索条件,可进行商品检索。可申请样品,并下载花纹图片。

请在此处提交各类样册申请和咨询事项。

可下载样品原物尺寸(254px × 254px 72dpi)和一部分按原样1/5比例缩小的 数据图片。

可按项目性质分类来浏览最新施工图片。

belbien®

2016-18
BELBIEN SAMPLE BOOK

目次 Table of contents

木	SUPER REAL WOOD スーパーリアルウッド	1
	WOOD ウッド	8
抽象	ABSTRACT PATTERN アブストラクトパターン	15
金属	METAL メタル	19
革・布	FABRIC ファブリック	23
	LEATHER レザー	24
石・砂	STONE / SAND / STUCCO ストーン・サンド・スタッコ	25
単色	BASIC COLOR ベーシックカラー	27
屋外用	BELBIEN EX ベルビアンEX	29
漆喰	SHIKKUI LEMARGE 漆喰ルマージュ	31
ホワイトボード	WHITE BOARD SHEET ホワイトボードシート	33
ガラスフィルム	ON-DEMAND GLASS FILM オンデマンド ガラスフィルム	34
NUMBER INDEX 索引		35
BELBIEN WEB SITE	ベルビアンWebサイトのご紹介	37

サンプルの見方 How to read samples



① SW-103 ベトルマホガニー
W=570 H=970 1/2step
③ ④ ⑤ ⑥ ⑦

- ① 品番 Pattern Number
- ② 品名 Name
- ③ 横方向リピート Horizontal Repeat
- ④ 縦方向リピート Vertical Repeat
- ⑤ 送りパターン Transfer Pattern
- ⑥ 木理 Wood Grain
- ⑦ 機能性アイコン Function Icon

☀️ 耐候性 約10年
Color Fastness
about 10years

☀️ 耐候性 3~5年
Color Fastness
3-5years

★ キラキラ効果
Twinkling effect
under lights.

SF
スペシャルフィニッシュ
Special finish

📷 大判写真あり
Bigger image

別冊「イメージブック」に
大判イメージを掲載しています。
Bigger images are available
in "the Image Book".

詳しくは、別冊「技術資料」をご確認ください。
Please refer to "Technical Data".

www.belbien.net

ベルビアンはWebサイトでもご覧いただけます。詳しくはP37をご覧ください。

ベルビアン 検索

Japanese Wood 和材



SW-152 杉 (ひのき) NEW 板 / S
W=635 H=945 1/2step



SW-141 桧 (せん) NEW 板 / S
W=270 H=970 1/2step



SW-28 欅 (けやき) 板 / C
W=290 H=1300 box

SW-152 (杉 ひのき)



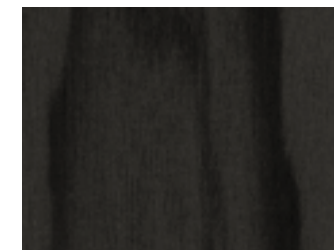
SW-149 榎 柿 (いぶしがき) NEW 半板 / SC
W=590 H=970 1/2step



SW-145 白土柿 (しらつちがき) NEW 半板 / SC
W=590 H=970 1/2step



SW-144 柿 (かき) NEW 半板 / SC
W=590 H=970 1/2step



SW-146 渋墨柿 (しぶすみがき) NEW 半板 / SC
W=590 H=970 1/2step



SW-144 (柿 かき)

Oak オーク・ナラ



SW-150 (櫛 なら)



SW-150 櫛 (なら) NEW 板 / S
W=1220 H=960 box



SW-151 白茶櫛 (しらぢやなら) NEW 板 / S
W=1220 H=960 box



SW-125 アイボリーオーク 板 / S
W=375 H=810 box



SW-126 アイボリーオーク 半板 / SC
W=575 H=1085 1/2step



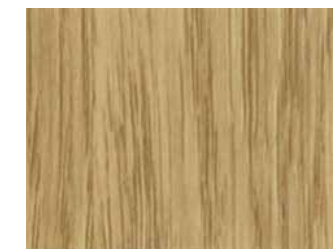
SW-124 ネイキッドオーク 半板 / SC
W=575 H=1085 1/2step



SW-139 レアルオーク 板 / S
W=485 H=1000 1/2step



SW-140 レアルオーク 板 / C
W=415 H=970 1/2step



SW-54 ピエラオーク 半板 / SC
W=575 H=1085 1/2step



SW-55 アルパオーク 半板 / SC
W=575 H=1085 1/2step



SW-64 イレヌオーク 半板 / SC
W=575 H=1085 1/2step



SW-65 ナジャオーク 半板 / SC
W=575 H=1085 1/2step

Ash アッシュ



SW-113 ネイキッドアッシュ 板 / S
W=270 H=970 1/2step



SW-60 メイヴアッシュ 板 / S
W=270 H=970 1/2step



SW-61 オシアンアッシュ 板 / S
W=270 H=970 1/2step



SW-114 プラウニーアッシュ 板 / S
W=270 H=970 1/2step



SW-111 ホワイトアッシュ 板 / S
W=270 H=970 1/2step



SW-112 チャコールアッシュ 板 / S
W=270 H=970 1/2step

Icon
機能性アイコン

● 耐久性 3~5年
Color Fastness 3-5years

● 別冊「技術資料」P3~6
をご確認ください。
Please refer to
"Technical Data"
P13-P15.

● 大判写真あり
Bigger image

● 別冊「イメージブック」に
大判イメージを
掲載しています。
Bigger images
are available
in "the Image Book".

Price
材料設計価格

SW
¥7,500/m²
W 1,220mm
L 50m

Price
材料設計価格

SW
¥7,500/m²
W 1,220mm
L 50m

Walnut ウォルナット



SW-147 (ネイキッドイタリアンウォルナット)



SW-148 ネイキッドアメリカンウォルナット NEW 半板 / SC W=585 H=960 1/2step



SW-147 ネイキッドイタリアンウォルナット NEW 板 / SC W=585 H=960 1/2step



SW-119 ネイキッドウォルナット 板 / S W=410 H=810 box



SW-120 ネイキッドウォルナット 半板 / SC W=600 H=970 1/2step



SW-142 マルゴウォルナット NEW 板 / SC W=585 H=955 1/2step



SW-143 アンリウォルナット NEW 半板 / SC W=585 H=955 1/2step



SW-45 ロゼウォルナット 板 / S W=410 H=810 box



SW-56 ロゼウォルナット 板 / C W=410 H=970 1/2step



SW-100 エリートウォルナット 半板 / SC W=600 H=970 1/2step



SW-98 ロゼウォルナット (横柄) 板 / S W=400 H=385 1/2step



SW-46 マレウォルナット 板 / S W=410 H=810 box



SW-57 マレウォルナット 板 / C W=410 H=970 1/2step



SW-101 グランドウォルナット 半板 / SC W=600 H=970 1/2step



SW-19 パロアウォルナット 板 / S W=410 H=810 box



SW-24 パロアウォルナット 板 / C W=410 H=970 1/2step



SW-102 ダンディウォルナット 半板 / SC W=600 H=970 1/2step



SW-99 パロアウォルナット (横柄) 板 / S W=400 H=385 1/2step

Elm エルム・ニレ



SW-131 (シャビーシックエルム)



SW-128 ネイキッドエルム 板 / S W=485 H=1000 1/2step



SW-133 スノーエルム 板 / S W=485 H=1000 1/2step



SW-76 ホワイトエルム 半板 / SC W=430 H=970 1/2step



SW-70 プティエルム 半板 / SC W=460 H=970 1/2step



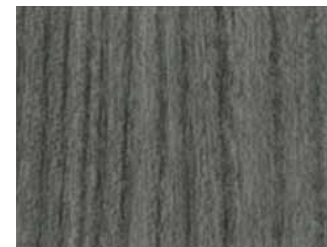
SW-127 グレイッシュエルム 半板 / SC W=460 H=970 1/2step



SW-130 ダルシックエルム 板 / S W=485 H=1000 1/2step



SW-131 シャビーシックエルム 板 / S W=485 H=1000 1/2step



SW-129 グランジシックエルム 板 / S W=485 H=1000 1/2step



SW-137 ピターエルム 板 / S W=485 H=1000 1/2step



SW-77 ダークエルム 半板 / SC W=430 H=970 1/2step



SW-130 (ダルシックエルム)



SW-110 ブラックエルム 半板 / SC W=460 H=970 1/2step

Icon 機能性アイコン

耐候性 3~5年 Color Fastness 3-5years

別冊「技術資料」P3~6 をご確認ください。 Please refer to "Technical Data" P13-P15.

大判写真あり Bigger image

別冊「イメージブック」に 大判イメージを 掲載しています。 Bigger images are available in "the image Book".

Price 材料設計価格

SW ¥7,500/m² W 1,220mm L 50m

Icon 機能性アイコン

耐候性 3~5年 Color Fastness 3-5years

別冊「技術資料」P3~6 をご確認ください。 Please refer to "Technical Data" P13-P15.

大判写真あり Bigger image

別冊「イメージブック」に 大判イメージを 掲載しています。 Bigger images are available in "the image Book".

Price 材料設計価格

SW ¥7,500/m² W 1,220mm L 50m

Cherry チェリー・サクラ



SW-118 ネイキッドチェリー
W=400 H=810 1/2step 榿 / S



SW-18 近江桜(おうみさくら)
W=400 H=810 1/2step 榿 / S



SW-27 近江桜(おうみさくら)
W=415 H=970 box 板 / C



SW-80 シエナチェリー
W=400 H=810 1/2step 榿 / S



SW-93 シエナチェリー(横柄)
W=400 H=805 1/2step 榿 / S



SW-43 エンジェルウッド
W=370 H=970 1/2step 半板 / SC



SW-117 ベークトチェリー
W=400 H=810 1/2step 榿 / S



SW-81 ミッドチェリー
W=400 H=810 1/2step 榿 / S



SW-47 パレスチェリー
W=400 H=810 1/2step 榿 / S

Maple メープル



SW-33 パーズアイナチュラル
W=295 H=970 box 歪 / B



SW-44 セントラルアニグレ
W=290 H=970 1/2step 榿 / S



SW-66 ビクトリアンアニグレ
W=620 H=970 1/2step 榿 / S

Icon 機能性アイコン

耐候性 3~5年
Color Fastness
3-5years

別冊「技術資料」P3~6
をご確認ください。
Please refer to
"Technical Data"
P13-P15.

大判写真あり
Bigger image

別冊「イメージブック」に
大判イメージを
掲載しています。
Bigger images
are available
in "the image Book".

Price 材料設計価格

SW
¥7,500/m²
W 1,220mm
L 50m

Sycamore シカモア



SW-95 グレースシカモア
W=450 H=970 1/2step 榿 / S



SW-96 ナタリーシカモア
W=450 H=970 1/2step 榿 / S



SW-72 ベージュシカモア
W=620 H=970 1/2step 半板 / SC



SW-97 ローレンシカモア
W=450 H=970 1/2step 榿 / S



SW-73 ダークシカモア
W=620 H=970 1/2step 半板 / SC

Teak チーク



SW-82 ホワイトチーク
W=240 H=810 1/2step 榿 / S



SW-115 ネイキッドチーク
W=240 H=810 1/2step 榿 / S



SW-90 モダンチーク
W=580 H=970 1/2step 榿 / S



SW-91 モデラートチーク
W=580 H=970 1/2step 榿 / S



SW-15 ビクトリアチーク
W=240 H=810 1/2step 榿 / S



SW-58 ミラノチーク
W=585 H=970 1/2step 板 / C



SW-79 アルマニャックチーク
W=240 H=810 1/2step 榿 / S



SW-59 トリノチーク
W=585 H=970 1/2step 板 / C



SW-92 グレーチーク
W=580 H=970 1/2step 榿 / S



SW-84 フリーゴチーク
W=240 H=810 1/2step 榿 / S

Purplewood パープルウッド



SW-134 ホワイトパープルウッド
W=480 H=970 1/2step 半板 / SC



SW-88 パープルウッド
W=480 H=970 1/2step 半板 / SC



SW-89 ダークパープルウッド
W=480 H=970 1/2step 半板 / SC

Macassar マカッサル



SW-135 プロッスマカッサル
W=430 H=970 1/2step 板 / C



SW-75 ブラックマカッサル
W=430 H=970 1/2step 板 / C



SW-136 ハスキーマカッサル
W=430 H=970 1/2step 板 / C

Bubinga ブビンガ



SW-121 ホワイトブビンガ
W=560 H=970 1/2step 榿 / S



SW-85 ブビンガベッコ
W=560 H=970 1/2step 榿 / S



SW-86 ブビンガロッソ
W=560 H=970 1/2step 榿 / S



SW-122 ブラックブビンガ
W=560 H=970 1/2step 榿 / S

Icon 機能性アイコン

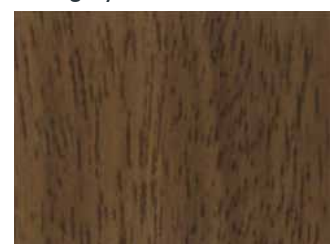
耐候性 3~5年
Color Fastness
3-5years

別冊「技術資料」P3~6
をご確認ください。
Please refer to
"Technical Data"
P13-P15.

Price 材料設計価格

SW
¥7,500/m²
W 1,220mm
L 50m

Mahogany マホガニー



SW-16 ウェーブマホガニー W=685 H=810 1/2step 榫 / S



SW-103 ベクトルマホガニー W=570 H=970 1/2step 榫 / S



SW-107 マツハママホガニー W=570 H=970 1/2step 榫 / S



SW-106 カイザーマホガニー W=570 H=970 1/2step 榫 / S



SW-104 スピンマホガニー W=570 H=970 1/2step 榫 / S



SW-116 ダークマホガニー W=570 H=970 1/2step 榫 / S

Sapele サペリ



SW-10 ジュースサペリ W=390 H=810 box 榫 / S



SW-20 ジュースサペリ W=410 H=970 box 板 / C



SW-62 ボーヌサペリ W=390 H=810 box 榫 / S

Rosewood ローズウッド



SW-26 グローリーローズ W=405 H=970 box 板 / C

Karin カリン



SW-17 メナムカリン W=265 H=810 1/2step 榫 / S



SW-25 メナムカリン W=415 H=970 box 板 / C



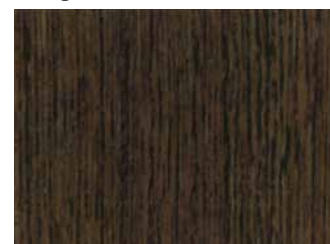
SW-63 深山花梨 (みやまかりん) W=265 H=810 1/2step 榫 / S

Rosewood ローズウッド



SW-32 グローリーローズ W=415 H=970 box 柵 / B

Wenge ウェンジ



SW-48 ウェンジ W=405 H=970 1/2step 榫 / S



SW-49 ダークウェンジ W=405 H=970 1/2step 榫 / S

Ebony エボニー



SW-108 グレートエボニー W=630 H=970 1/2step 榫 / S



SW-138 グランメエボニー W=630 H=970 1/2step 榫 / S

Dao ダオ



W-654 (シナモンダオ)



W-654 シナモンダオ W=450 H=1300 1/2step NEW 榫 / S



W-653 ミルキーダオ W=450 H=1300 1/2step NEW 榫 / S



Zebrawood ゼブラウッド

W-644 ジンガナモカ W=480 H=970 1/2step NEW 榫 / S



W-210 ゼブラノーパ W=480 H=970 1/2step 榫 / S



W-211 ゼブラロッソ W=480 H=970 1/2step 榫 / S



W-643 ジンガナライト W=480 H=970 1/2step NEW 榫 / S



W-223 ゼブラヴィーノ W=480 H=970 1/2step 榫 / S



W-224 ゼブラマリーノ W=480 H=970 1/2step 榫 / S

Hinoki ヒノキ



W-632 セピアドレープ W=630 H=945 1/2step NEW 榫 / S



W-633 マロンドレープ W=630 H=945 1/2step NEW 榫 / S

Larch ラーチ



W-621 スノーラーチ (横柄) W=530 H=940 1/2step NEW 榫 / S



W-626 フォグラーチ (横柄) W=530 H=940 1/2step NEW 榫 / S



W-627 クラウドラーチ (横柄) W=530 H=940 1/2step NEW 榫 / S

Pine パイン



W-753 カロンパイン W=475 H=1015 1/2step 榫 / S



W-626 (フォグラーチ 横柄)

Icon 機能性アイコン

耐久性 3~5年 Color Fastness 3-5years

別冊「技術資料」P3~6 をご確認ください。Please refer to "Technical Data" P13-P15.

Price 材料設計価格

SW ¥7,500/m² W 1,220mm L 50m

Icon 機能性アイコン

耐久性 3~5年 Color Fastness 3-5years

別冊「技術資料」P3~6 をご確認ください。Please refer to "Technical Data" P13-P15.

大判写真あり Bigger image

別冊「イメージブック」に大判イメージを掲載しています。Bigger images are available in "the image Book".

Price 材料設計価格

W ¥6,000/m² W 1,220mm L 50m

B: Burl Grain (空目) C: Cathedral Grain (縦目) S: Straight / Cathedral Grain (半板) SC: Straight / Cathedral Grain (半板) 大判写真あり Bigger image 別冊「イメージブック」に大判イメージを掲載しています。 Bigger images are available in "the image Book".

B: Burl Grain (空目) C: Cathedral Grain (縦目) S: Straight / Cathedral Grain (半板) SC: Straight / Cathedral Grain (半板) 大判写真あり Bigger image 別冊「イメージブック」に大判イメージを掲載しています。 Bigger images are available in "the image Book".

Oak オーク・ナラ

Oak オーク・ナラ



W-651 (ラウディーオークライト)



W-652 ラウディーオークベージュ NEW 半板 / SC



W-650 ラウディーオークグレイジュ NEW 半板 / SC



W-651 ラウディーオークライト NEW 板 / C



W-345 オスカーオーク 半板 / SC



W-346 ベルナルオーク 半板 / SC



WA-380 ナッツオーク 板 / S



W-201 ビスキーオーク 板 / S



WB-404 ガレーオーク 板 / S



WA-381 シェンナオーク 板 / S



WA-382 ダークアンバーオーク 板 / S



W-262 ストームオーク 板 / S



W-631 シナモンオーク NEW 板 / S



W-630 (ペッパーオーク)



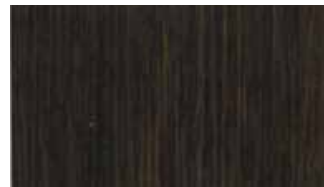
W-628 ソルトオーク NEW 板 / S



W-629 櫛 (なら) NEW 板 / S



W-630 ペッパーオーク NEW 板 / S



W-391 モデストオーク 板 / C



WB-405 バイソンオーク 板 / S



W-202 ビターオーク 板 / S



W-303 ブラックオーク 板 / S



WB-402 パレーナオーク 板 / S

Ash アッシュ

Elm エルム・ニレ



W-304 パニラアッシュ 板 / S



W-252 スワンアッシュ 板 / S



W-250 コメットエルム 板 / S



W-251 ルナエルム 板 / S



WB-403 シベリアンオーク 板 / S



WB-401 カナールオーク 板 / S



W-200 ホワイトオーク 板 / C



W-716 ライトグレイアッシュ 板 / S



W-714 ライトアッシュ 板 / S



W-253 ターキーアッシュ 板 / S



W-715 ナチュラルアッシュ 板 / S



W-719 ミズリーグレイ 板 / S



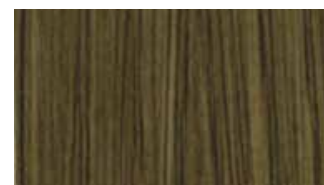
WB-400 ラパンオーク 板 / S



W-720 ミズリーライト 板 / S



W-717 シナモンアッシュ 板 / S



W-244 リメイナッシュ 板 / S



W-245 ディープアッシュ 板 / S



W-306 モデストアッシュ 板 / S

Icon 機能性アイコン

耐候性 3~5年 Color Fastness 3-5years 別冊「技術資料」P3~6 をご確認ください。 Please refer to "Technical Data" P13-P15.

大判写真あり Bigger image 別冊「イメージブック」に大判イメージを掲載しています。 Bigger images are available in "the image Book".

Price 材料設計価格

W,WB ¥6,000/m² W 1,220mm L 50m

Icon 機能性アイコン

耐候性 3~5年 Color Fastness 3-5years 別冊「技術資料」P3~6 をご確認ください。 Please refer to "Technical Data" P13-P15.

大判写真あり Bigger image 別冊「イメージブック」に大判イメージを掲載しています。 Bigger images are available in "the image Book".

Price 材料設計価格

W,WA,WB ¥6,000/m² W 1,220mm L 50m

B: Burl Grain (空目) C: Cathedral Grain (縦目) S: Straight Grain (直目) SC: Straight / Cathedral Grain (半板)
ご採用にあたっては、別冊「技術資料」P1~6を必ずご確認ください。When selecting from this page, please be sure to read "Technical Data" P13-P15.

B: Burl Grain (空目) C: Cathedral Grain (縦目) S: Straight Grain (直目) SC: Straight / Cathedral Grain (半板)
ご採用にあたっては、別冊「技術資料」P1~6を必ずご確認ください。When selecting from this page, please be sure to read "Technical Data" P13-P15.

Walnut ウォルナット



W-634 ペールウォルナット NEW
W=600 H=970 1/2step 半板 / SC



W-635 クレーウォルナット NEW
W=600 H=970 1/2step 半板 / SC



W-617 ネイキッドイタリアンウォルナット
W=415 H=790 1/2step 板 / S NEW



W-618 ネイキッドアメリカンウォルナット
W=415 H=790 1/2step 板 / S NEW



W-620 エヴルーウォルナット
W=415 H=790 1/2step 板 / S NEW



W-619 パロアウォルナット
W=415 H=790 1/2step 板 / S NEW



W-622 イタリアンウォルナット (横柄)
W=400 H=385 1/2step 板 / S NEW



W-623 アメリカンウォルナット (横柄)
W=400 H=385 1/2step 板 / S NEW



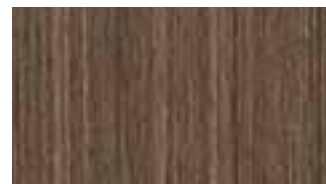
W-625 エヴルーウォルナット (横柄)
W=400 H=385 1/2step 板 / S NEW



W-624 ミディアムウォルナット
W=400 H=385 1/2step 板 / S NEW



W-640 グレイストライプドウッド NEW
W=575 H=970 1/2step



W-641 スモークストライプドウッド NEW
W=575 H=970 1/2step



W-358 クインズウォルナット
W=410 H=980 1/2step 板 / C



W-216 ラインウォルナット
W=600 H=970 1/2step



W-217 ラインダークウォルナット
W=600 H=970 1/2step

Noce ノーチェ



WA-233 プリモノーチェ
W=725 H=970 1/2step 板 / S



WA-232 レジナノーチェ
W=725 H=970 1/2step 板 / S

Cherry チェリー・サクラ



W-637 クレーチェリー NEW
W=575 H=950 1/2step 半板 / SC



W-636 プレーンチェリー NEW
W=575 H=950 1/2step 半板 / SC



W-392 アラバマチェリー
W=330 H=1325 1/2step 板 / S



WA-386 マラガチェリー
W=335 H=980 1/2step 板 / S



W-360 桜 (さくら)
W=415 H=995 1/2step 板 / C



W-722 吉野桜 (よしのさくら)
W=400 H=810 1/2step 板 / S



W-764 マッシブチェリー
W=370 H=1005 1/2step 板 / S



W-388 トロントチェリー
W=585 H=990 1/2step 板 / C



W-205 マンダリンチェリー
W=565 H=970 1/2step 半板 / SC



WA-387 グエルチェリー
W=335 H=980 1/2step 板 / S



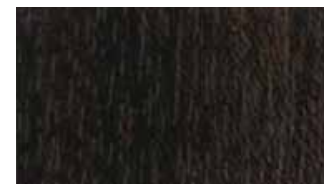
W-765 カントリーチェリー
W=370 H=1005 1/2step 板 / S



WA-227 ベルグチェリー
W=565 H=970 1/2step 半板 / SC



W-393 メンフィスチェリー
W=330 H=1325 1/2step 板 / S



W-394 テネシーチェリー
W=330 H=1325 1/2step 板 / S

Japanese Wood 和材



W-371 尾州桧 (びしゅうひのき)
W=465 H=995 box 板 / S



W-372 木曾桧 (きそひのき)
W=465 H=995 box 板 / S



W-367 桧 (せん)
W=410 H=980 1/2step 板 / C



W-385 谷地だも (やちだも)
W=340 H=990 1/2step 板 / S



W-305 ホワイトパウロニア
W=340 H=960 1/2step 板 / S



W-723 会津桐 (あいづぎり)
W=340 H=960 1/2step 板 / S



W-724 墨染桐 (すみぞめきり)
W=340 H=960 1/2step 板 / S



W-356 大和櫻 (やまとげやき)
W=605 H=1325 1/2step 板 / C

Icon 機能性アイコン

大判写真あり Bigger image

別冊「イメージブック」に大判イメージを掲載しています。Bigger images are available in "the image Book".

Price 材料設計価格

W,WA ¥6,000/m² W 1,220mm L 50m

Icon 機能性アイコン

耐久性 3~5年 Color Fastness 3-5years

別冊「技術資料」P3~6をご確認ください。Please refer to "Technical Data" P13-P15.

大判写真あり Bigger image

別冊「イメージブック」に大判イメージを掲載しています。Bigger images are available in "the image Book".

Price 材料設計価格

W,WA ¥6,000/m² W 1,220mm L 50m

B: Burl Grain (空目) C: Cathedral Grain (縦目) S: Straight Grain (直目) SC: Straight / Cathedral Grain (半板) 2. 別冊「技術資料」P13~P15をご覧ください。必ずご確認ください。When selecting from this page, please be sure to read "Technical Data" P13-P15.

B: Burl Grain (空目) C: Cathedral Grain (縦目) S: Straight Grain (直目) SC: Straight / Cathedral Grain (半板) 2. 別冊「技術資料」P13~P15をご覧ください。必ずご確認ください。When selecting from this page, please be sure to read "Technical Data" P13-P15.

Maple メープル



W-638 (プレーンメープル)



W-639 ペールメープル W=500 H=965 1/2step 半板 / SC **NEW**



W-638 プレーンメープル W=500 H=965 1/2step 半板 / SC **NEW**



W-757 イリスメープル W=610 H=1325 1/2step 半板 / SC



W-320 レジエメープル W=365 H=970 1/2step 直 / S



W-786 レオメープル W=525 H=1340 1/2step 板 / C



W-787 ライオメープル W=525 H=1340 1/2step 板 / C



W-321 ルールメープル W=365 H=970 1/2step 直 / S



W-780 パーズアイメープル W=160 H=995 1/2step 歪 / B



W-207 パーズアイロゼ W=295 H=970 box 歪 / B



W-378 ジャガーパール W=370 H=330 box 歪 / B

Sycamore シカモア



W-727 オーロラシカモア W=620 H=960 box 直 / S



W-213 クレモナシカモア W=590 H=970 1/2step 直 / S



W-728 アリエルシカモア W=620 H=960 box 直 / S

Alder アルダー



WA-225 ローストアルダー W=470 H=970 1/2step 半板 / SC

Katsura カツラ



W-206 カインドウッド W=350 H=970 1/2step 直 / S



W-336 テンダーウッド W=350 H=970 1/2step 直 / S

Beech ビーチ・ブナ



W-203 カルノスピーチ W=680 H=1085 1/2step 半板 / SC

Anigre アニグレ



WA-256 フレッシュアニグレ W=525 H=1325 1/2step 直 / S



WA-257 プレザントアニグレ W=525 H=1325 1/2step 直 / S



W-254 パラージュアニグレ W=545 H=1000 1/2step 直 / S



W-374 エボカアニグレ W=460 H=995 1/2step 直 / S



W-373 ベルデアアニグレ W=460 H=995 1/2step 直 / S



W-255 クーペアニグレ W=545 H=1000 1/2step 直 / S



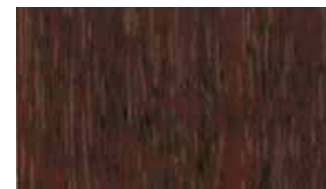
W-316 フランポプラ W=290 H=970 1/2step 直 / S



W-334 レアルポプラ W=425 H=970 1/2step 直 / S

Poplar ポプラ

Mahogany マホガニー



W-376 ディープマホガニー W=385 H=995 1/2step 直 / S



WA-259 オールドマホガニー W=600 H=1325 1/2step 直 / S

Teak チーク



W-282 ナディアチーク W=560 H=1340 1/2step 半板 / SC



W-364 澄江花梨 (すみえかりん) W=170 H=995 1/2step 直 / S

Karin カリン

Ebony エボニー・コクタン



W-218 エボニークラシコ W=500 H=970 1/2step 直 / S

Bamboo バンブー



W-726 チャコールバンブー W=630 H=970 1/2step 直 / S

Icon 機能性アイコン

耐候性 3~5年 Color Fastness 3-5years

別冊「技術資料」P3~6をご覧ください。必ずご確認ください。Please refer to "Technical Data" P13-P15.

Price 材料設計価格

W,WA ¥6,000/m² W 1,220mm L 50m

Icon 機能性アイコン

耐候性 3~5年 Color Fastness 3-5years

別冊「技術資料」P3~6をご覧ください。必ずご確認ください。Please refer to "Technical Data" P13-P15.

大判写真あり Bigger image

別冊「イメージブック」に大判イメージを掲載しています。Bigger images are available in "the Image Book".

Price 材料設計価格

W,WA ¥6,000/m² W 1,220mm L 50m

CM ¥10,000/m² W 1,220mm L 50m

NEW

CM・FM品番は三次曲面への施工はできません。また可能な限り平滑な下地に施工してください。ご採用にあたっては、別冊「技術資料」P1~6を必ずご確認ください。 Do not use CM/FM type on 3-D curved surface. When selecting from this page, please be sure to read "Technical Data" P.3-P.5.

ABSTRACT PATTERN テクスチャパターン CM・FM品番は三次曲面への施工はできません。また可能な限り平滑な下地に施工してください。ご採用にあたっては、別冊「技術資料」P1~6を必ずご確認ください。 Do not use CM/FM type on 3-D curved surface. When selecting from this page, please be sure to read "Technical Data" P.3-P.5.



CM-120 かげろふ NEW W=315 H=915 1/2step



CM-120 (かげろふ)



DA-47 しらひめ W=445 H=650 1/2step



F-472 (ツムギラセット)



F-472 ツムギラセット NEW W=260 H=360 box



F-468 ツムギノワール NEW W=260 H=360 box



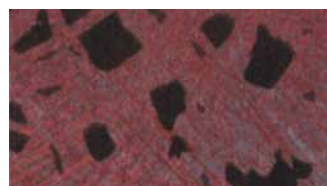
DA-70 しらぬひ NEW W=310 H=935 1/2step



DA-70 (しらぬひ)



DA-46 たつたひめ



DA-44 さほひめ



DA-66 イザナミ NEW W=420 H=475 1/2step



DA-67 イザナギ NEW W=420 H=475 1/2step



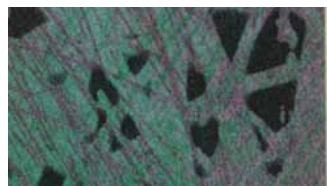
上/DA-68 (アマテル) 中/DA-66 (イザナミ) 下/DA-69 (ツキヨミ)



DA-77 筑紫 (つくし) NEW W=315 H=935 1/2step



DA-77 (筑紫 つくし)



DA-45 つつひめ



DA-48 くらひめ W=445 H=650 1/2step



DA-68 アマテル NEW W=420 H=470 1/2step



DA-69 ツキヨミ NEW W=420 H=470 1/2step



Icon 機能性アイコン 大判写真あり Bigger image 別冊「イメージブック」に大判イメージを掲載しています。 Bigger images are available in "the Image Book".

Price 材料設計価格 DA,F ¥6,500/m² W 1,220mm L 50m

Icon 機能性アイコン

大判写真あり Bigger image 別冊「イメージブック」に大判イメージを掲載しています。 Bigger images are available in "the Image Book".

Price 材料設計価格

DA ¥6,500/m² W 1,220mm L 50m

CM ¥10,000/m² W 1,220mm L 50m

CONCEPT BELBIEN

コンセプト ベルビエン

かさね

— 質、文様、そして色

一貫生産のメーカーだからできること、熟練の経験が生む新たな試み、工業製品の枠のなかで限界までかさねた印刷と組み合わせたエンボス。手技をそそぎ込んだベルビエンの未来形です。



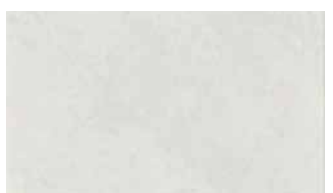
DA-65 (カルタンリッド)



DA-65 カルタンリッド **NEW**
W=465 H=780 box



DA-39 フロスティホワイト
W=435 H=670 1/2step



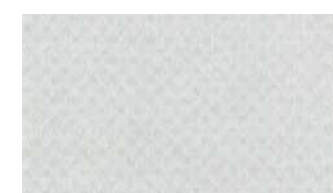
DA-50 フロスティスノー
W=435 H=670 1/2step



DA-35 ヘイリーホワイト
W=460 H=335 box



DA-49 ヘイリースノー
W=460 H=335 box



DA-51 ヘイリーネージュ
W=460 H=335 box



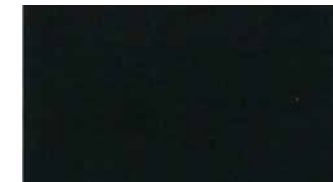
DA-38 ヘイリークリーム
W=460 H=335 box



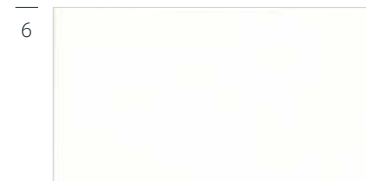
DA-76 ヘイリーチャコール **NEW**
W=460 H=335 box



DA-62 ヘイリーグラファイト **NEW**
W=450 H=660 1/2step



DA-36 ヘイリーブラック 
W=460 H=335 box



DA-40 ホワイトドリップング
W=340 H=675 1/2step



DA-41 ブラックドリップング 
W=340 H=675 1/2step

Icon
機能性アイコン

 耐候性 3～5年
Color Fastness
3-5years
別冊「技術資料」P3～6
をご確認ください。
Please refer to
"Technical Data"
P13-P15.

Price
材料設計価格

DA
¥6,500/m²
W 1,220mm
L 50m



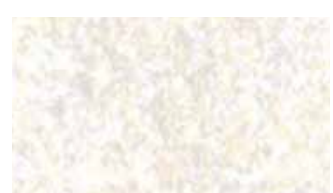
S-534 リリーサンド
W=300 H=670 1/2step



S-535 ピアニーサンド
W=300 H=670 1/2step



S-536 カルネアレーナ
W=300 H=670 1/2step



S-519 ミルキーサンド
W=300 H=670 1/2step



S-537 シエロアレーナ
W=300 H=670 1/2step



A-844 トレフルプラン
W=430 H=670 1/2step



A-845 プリマベラ
W=430 H=670 1/2step



A-846 ブルーマロッソ
W=430 H=670 1/2step



A-830 ダジュール
W=430 H=670 1/2step



A-853 キララコキーク
W=440 H=985 1/2step



A-831 カサレス
W=430 H=670 1/2step



A-832 マルベリー
W=430 H=670 1/2step



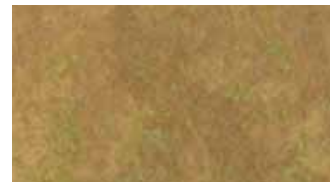
A-723 マリーナ
W=440 H=670 box



A-725 ステラ
W=440 H=670 box



A-824 アラシクロス
W=340 H=670 1/2step



A-753 フォックスフレア
W=910 H=995 box



C-659 ポーセリングール
W=410 H=490 1/2step



C-605 シルビシエル
W=440 H=335 1/2step

Price
材料設計価格

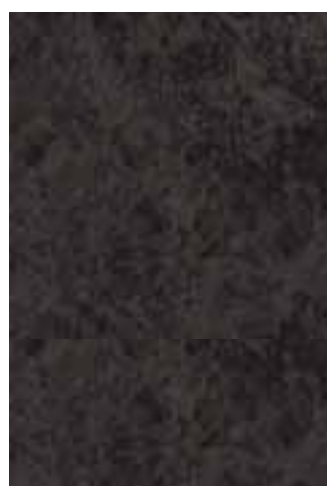
A,C,S
¥6,500/m²
W 1,220mm
L 50m



CM-126 (パントフェール)



CM-126 パントフェール NEW



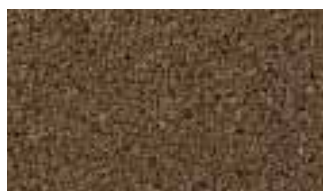
DA-75 グランジフェール NEW



CM-65 サンドエタン NEW



CM-123 グランジエタン NEW



CM-124 グランジキューブル NEW



BR-540 ブロンズサンド NEW



BR-541 アンティークプラス NEW



CM-125 オフィシエ NEW



CM-121 サージュ NEW



CM-125 (オフィシエ)



CM-122 コンフィアンス NEW



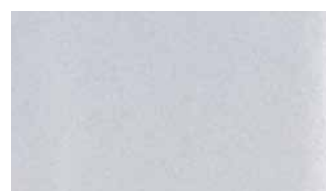
CM-66 シュパリエ NEW



FM-40 シルバースピン



FM-41 ゴールドスピン



FM-37 シルバーplast



FM-38 プレシヤシルバ



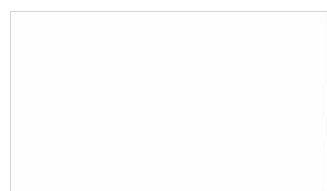
FM-39 プレシヤゴールド



FM-43 ピンクゴールド NEW



FM-42 プレシヤステンレス NEW



CO-195 ブラッシュサブロン



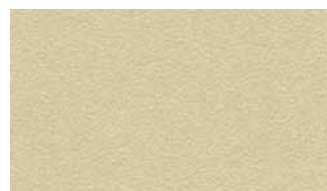
CO-180 ルナグラノ



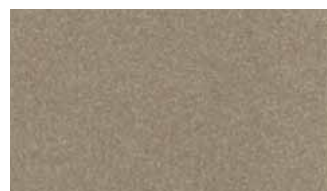
CO-181 メテオグラノ



CO-182 スペースグラノ



CO-183 カペラグラノ NEW



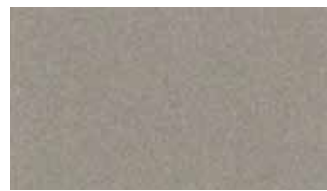
CO-198 ゴールドサブロン



CO-197 チャコールサブロン



CO-196 ノワールサブロン



CO-285 シルバーアッシュ



CO-281 ストームーシルバ



CO-291 サブールノワール



DA-54 ラスティグレイ W=345 H=670 1/2step



DA-52 ラスティブラウン W=345 H=670 1/2step



DA-53 ラスティチャコール W=345 H=670 1/2step

Icon 機能性アイコン

Information

重ね貼りをする場合、必ず表面をサンディングしてプライマーを塗布してください。 In overlap, please make sure to sand and apply primer on overlapping part.

Big image

別冊「イメージブック」に大判イメージを掲載しています。 Bigger images are available in "the Image Book".

Price 材料設計価格

BR ¥6,000/m² W 1,220mm L 50m

DA ¥6,500/m² W 1,220mm L 50m

CM ¥10,000/m² W 1,220mm L 50m

Icon 機能性アイコン

耐久性 3~5年 Color Fastness 3-5years

別冊「技術資料」P3~6をご確認ください。 Please refer to "Technical Data" P13-P15.

キラキラ効果 Twinkling effect

点光源が効果的です。キラキラと光りを反射する効果があります。 Twinkling effect under lights.

Price 材料設計価格

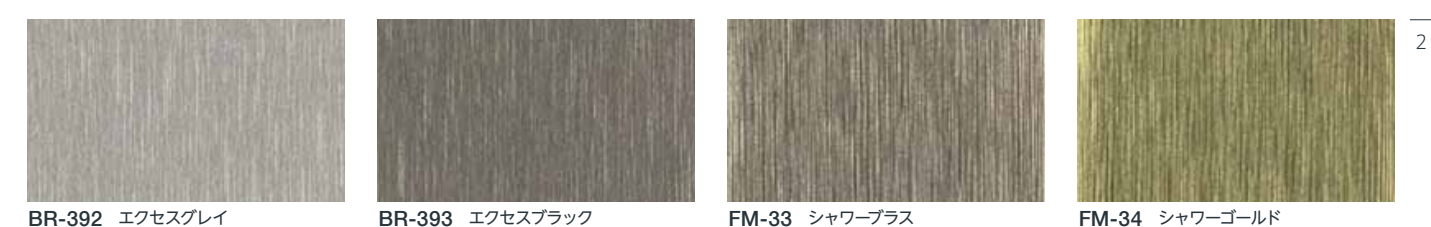
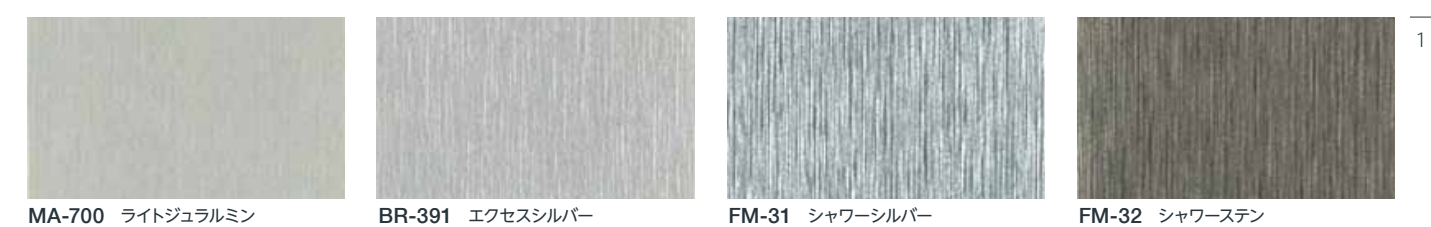
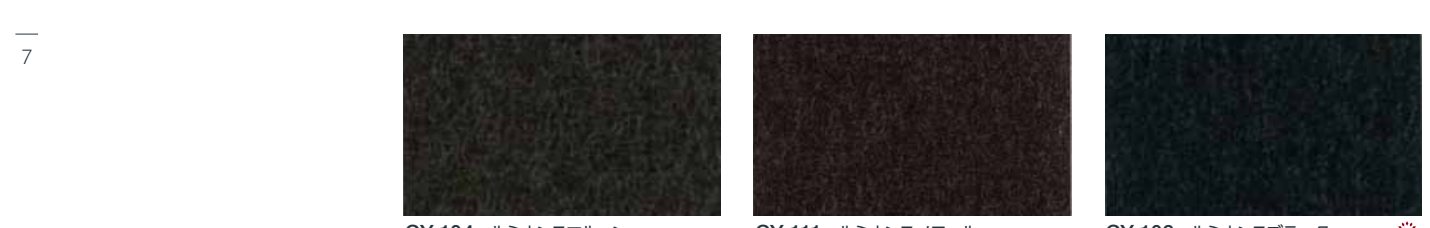
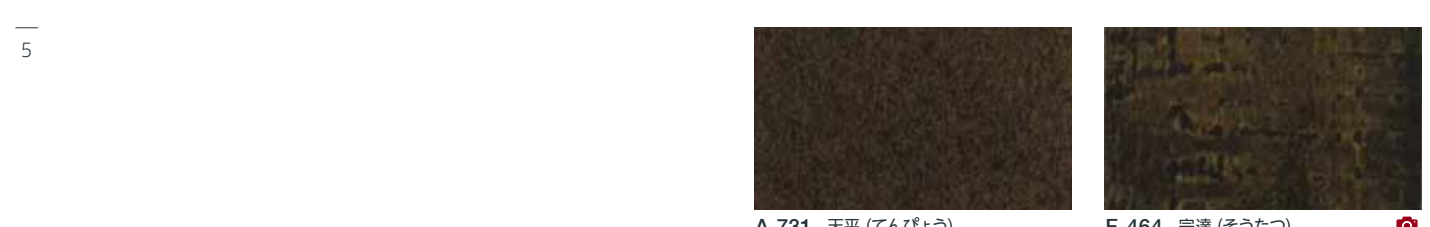
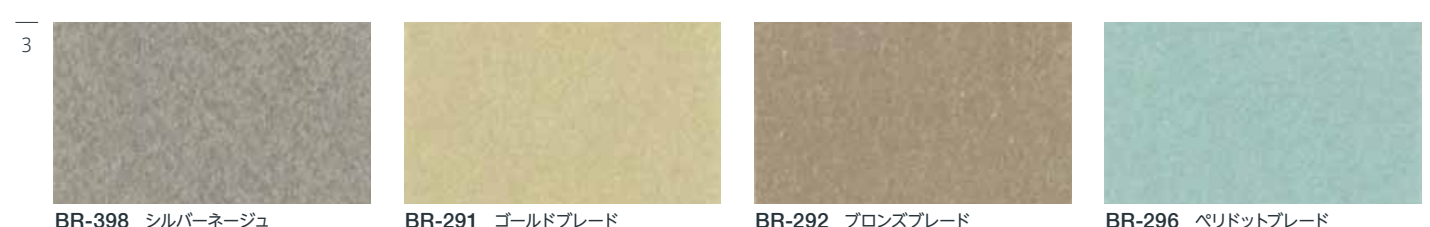
CO ¥6,000/m² W 1,220mm L 50m

DA ¥6,500/m² W 1,220mm L 50m

FM ¥10,000/m² W 1,220mm L 50m

CM-FM品番は三次曲面への施工はできません。また可能な限り平滑な下地に施工してください。ご採用にあたっては、別冊「技術資料」P1~6を必ずご確認ください。Do not use CM/FM type on 3-D curved surface. When selecting from this page, please be sure to read "Technical Data" P1-3-P15.

CM-FM品番は三次曲面への施工はできません。また可能な限り平滑な下地に施工してください。ご採用にあたっては、別冊「技術資料」P1~6を必ずご確認ください。Do not use CM/FM type on 3-D curved surface. When selecting from this page, please be sure to read "Technical Data" P1-3-P15.



Icon
機能性アイコン

耐候性 3~5年
Color Fastness
3-5years

別冊「技術資料」P3~6
をご確認ください。
Please refer to
"Technical Data"
P13-P15.

大判写真あり
Bigger image

別冊「イメージブック」に
大判イメージを
掲載しています。
Bigger images
are available
in "the Image Book".

Price
材料設計価格

BR,CY
¥ 6,000/m²
W 1,220mm
L 50m

A,F
¥ 6,500/m²
W 1,220mm
L 50m

CM
¥ 10,000/m²
W 1,220mm
L 50m

Icon
機能性アイコン

耐候性 3~5年
Color Fastness
3-5years

別冊「技術資料」P3~6
をご確認ください。
Please refer to
"Technical Data"
P13-P15.

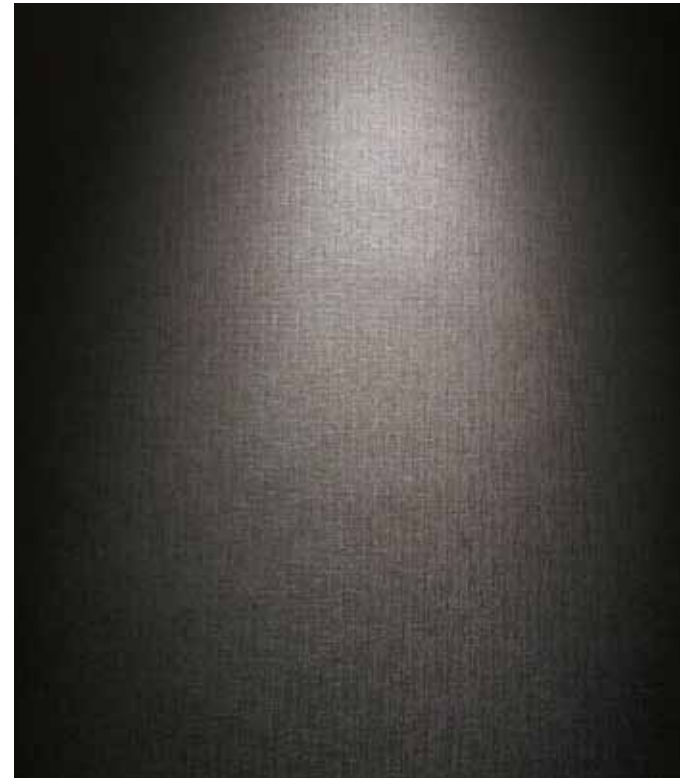
Price
材料設計価格

BR,MA
¥ 6,000/m²
W 1,220mm
L 50m

CM,FM
¥ 10,000/m²
W 1,220mm
L 50m

FABRIC / LEATHER
フアブリック・レザー
ご採用にあたっては、別冊「技術資料」P1~6を必ずご覧ください。When selecting from this page, please be sure to read "Technical Data" P13-P15.

FABRIC / LEATHER
フアブリック・レザー
ご採用にあたっては、別冊「技術資料」P1~6を必ずご覧ください。When selecting from this page, please be sure to read "Technical Data" P13-P15.



F-716 (カリスチャコール)



F-716 カリスチャコール
W=1220 H=830 box



F-715 カスリブラン
W=1220 H=830 box



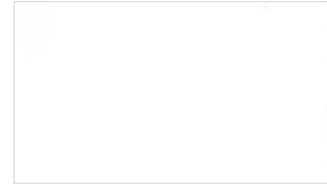
F-714 カスリノワール
W=1220 H=830 box



F-470 ルーナスATEN
W=480 H=650 box



F-469 ヴィーナスATEN
W=480 H=650 box



F-719 ホワイトリネン
W=500 H=330 box



F-720 アイボリーリネン
W=500 H=330 box



F-721 アーシーリネン
W=500 H=330 box



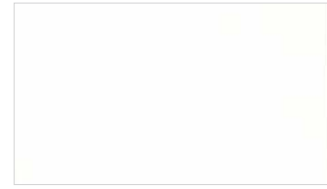
F-722 エスニックリネン
W=500 H=330 box



F-723 ブラックリネン
W=500 H=330 box



F-469 (ヴィーナスATEN)



DA-55 ホワイトラティス
W=200 H=400 box



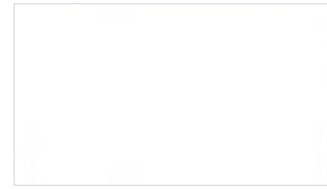
DA-72 フローレシャンヴル
W=440 H=670 1/2step



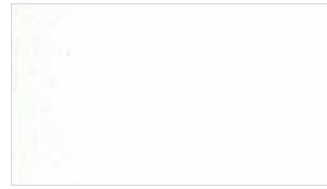
DA-61 スノーラティス
W=200 H=400 box



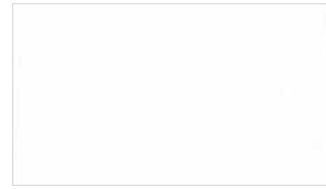
DA-57 ルナリーネア
W=200 H=400 box



F-433 白緋 (しろかすり)
W=450 H=645 1/2step



F-718 スノーサテン



F-409 スノーネスト



F-2745 シュヴァルブラン
W=75 H=130 1/2step



K-202 クリームカーフ
W=215 H=200 box



K-263 エクリュレザー
W=365 H=650 1/2step



K-257 ベージュカーフ
W=675 H=665 box



K-216 マロンカーフ
W=225 H=335 1/2step



DA-56 チャコールライン
W=200 H=400 box



DA-71 ノクターンシャンヴル
W=440 H=670 1/2step



DA-58 パロンラティス
W=200 H=400 box



K-214 ボルドーカーフ
W=380 H=605 1/2step



K-252 ダークブラウンカーフ
W=675 H=665 box



K-207 ビターカーフ



K-206 ブラックカーフ



F-434 黒緋 (くろかすり)
W=450 H=645 1/2step



F-717 ダークサテン



F-408 ファブリックメタル



F-746 シュヴァルノワール
W=75 H=130 1/2step



K-200 ホワイトモロッコ
W=215 H=200 box



K-203 ビターモロッコ
W=215 H=200 box



K-201 ブラックモロッコ
W=215 H=200 box

Icon
機能性アイコン

インフォメーション
Information
強く折り曲げて
施工すると表情が
変化することが
あります。温めながら
施工してください。
When bended
sharply, please use
dryer and warm up
the films to prevent
appearance change
of the edge.

耐候性 3~5年
Color Fastness
3-5years

別冊「技術資料」P3~6
をご確認ください。
Please refer to
"Technical Data"
P13-P15.

キラキラ効果
Twinkling
effect

点光源が効果的です。
キラキラと光りを反射
する効果があります。
Twinkling effect
under lights.

Price
材料設計価格

DA,F
¥6,500/m²
W 1,220mm
L 50m

Icon
機能性アイコン

インフォメーション
Information
強く折り曲げて
施工すると表情が
変化することが
あります。温めながら
施工してください。
When bended
sharply, please use
dryer and warm up
the films to prevent
appearance change
of the edge.

耐候性 3~5年
Color Fastness
3-5years

別冊「技術資料」P3~6
をご確認ください。
Please refer to
"Technical Data"
P13-P15.

大判写真あり
Bigger image

別冊「イメージブック」に
大判イメージを
掲載しています。
Bigger images
are available
in "the Image Book".

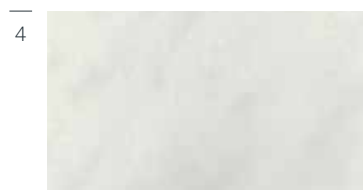
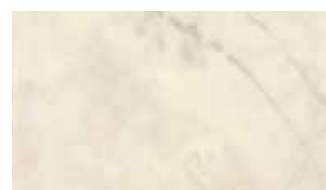
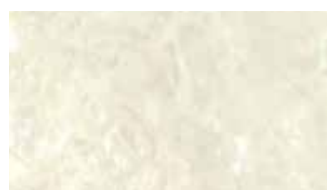
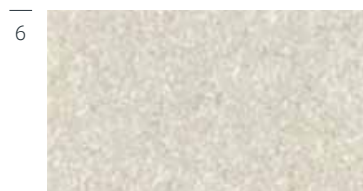
Price
材料設計価格

K
¥6,000/m²
W 1,220mm
L 50m

F
¥6,500/m²
W 1,220mm
L 50m



DA-74 (ノワールクラック)

DA-73 ブランシュクラック **NEW**
W=585 H=660 boxDA-74 ノワールクラック **NEW**
W=585 H=660 boxDA-63 フローレカスケード **NEW**
W=505 H=335 1/2stepDA-64 ノクターンカスケード **NEW**
W=505 H=335 1/2stepS-550 ピアンコカラ
W=455 H=655 1/2stepA-152 ベルリーノマーブル
W=1220 H=660 boxSA-534 マルモパラッツォ
W=485 H=795 1/2stepSA-595 フィレットキアロ
W=615 H=845 1/2stepDA-59 ホワイトデューク
W=580 H=800 1/2stepS-571 クールガッシュ
W=445 H=325 1/2stepA-833 クレーマアルジ
W=435 H=670 1/2stepA-851 キオスアラン
W=490 H=960 1/2stepS-752 クリームサンド
W=580 H=500 boxS-560 ライトグレイサンド
W=580 H=500 boxS-561 ブルーグレイサンド
W=580 H=500 boxS-500 アイボリーサンド
W=590 H=670 boxS-526 フロスティサンド
W=300 H=670 1/2stepS-520 グローミングサンド
W=300 H=670 1/2step

BASIC COLOR

EMBOSS-SERIES HAVE BEEN NEWLY ADDED TO THE BASIC COLORS.

ベーシックカラーに新たなエンボスシリーズが登場。

これまでベーシックカラーは主張しない、無表情な柄でした。ベルビアンは変えます。表情のあるベーシックカラーの登場で。少し雰囲気欲しい、質感が欲しい、組み合わせてリズムを作りたい、などこれまでに無かった繊細な要望にお応えします。

Traditional basic colors have had no individuality or expression. With the addition of expressive basic colors, the belbien series changes the traditional concept.

Do you want a different atmosphere or a special feel? Do you want to combine colors to create a rhythm? If so, then select belbien series products, which now can meet your needs.



STANDARD

スタンダード
ベーシックカラーの普遍的なエンボスです。



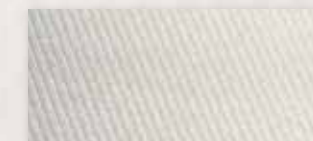
RAFFUL

ラッフル
立体的に見える3D精密エンボスを採用することで、視点や光によって変化する表情が特徴です。



RIDGE

リッジ
マットな質感と繊細なストライプエンボスを併せ持った表情が特徴です。



SILK

シルク
精密な布目エンボスで、シルクのような煌めきと繊細さを持った表情が特徴です。



GESSO

ジェッソ
塗り壁のようなコテ跡が微妙なムラ感を演出、手技の温もりを持った表情が特徴です。

Icon 機能性アイコン

大判写真あり
Bigger image

別冊「イメージブック」に
大判イメージを
掲載しています。
Bigger images
are available
in "the image Book".

Price 材料設計価格

A,DA,S,SA
¥6,500/m²
W 1,220mm
L 50m

A

B

C

D

BASIC COLOR ベーシックカラー

ご採用にあたっては、別冊「技術資料」P1~6を必ずご確認ください。品番ごとにラベルを記載しておりますが、参考値として扱ってください。When selecting from this page, please be sure to read "Technical Data" P13-P15. Munsell value listed under each sample is only reference.

1
2
3
4
5
6
7
8
9
10

BASIC COLOR ベーシックカラー

MT:SG品種は三次曲面の施工はできません。また可能な限り平滑な下地に施工してください。ご採用にあたっては、別冊「技術資料」P1~6を必ずご確認ください。Do not use MT/SG type on 3-D curved surface. When selecting from this page, please be sure to read "Technical Data" P13-P15.

Icon 機能性アイコン

RA ラップル エンボス Rafful

RI リッジ エンボス Ridge

SI シルクエンボス Silk

GE ジェッソ エンボス Gesso

那ページ P26を
ご確認ください。
Please refer to P26.

耐候性 3~5年
Color Fastness
3-5years

別冊「技術資料」P3~6
を
ご確認ください。
Please refer to
"Technical Data"
P13-P15.

SF
スペシャル
フィニッシュ
Special Finish

別冊「技術資料」P3~6
を
ご確認ください。
Please refer to
"Technical Data"
P14.

Price 材料設計価格

BC,NC
¥4,000/m²
W 1,220mm
L 50m

MT
¥6,500/m²
W 1,220mm
L 50m

SG
¥7,500/m²
W 1,220mm
L 50m

Icon 機能性アイコン

RA ラップル エンボス Rafful

RI リッジ エンボス Ridge

SI シルクエンボス Silk

GE ジェッソ エンボス Gesso

那ページ P26を
ご確認ください。
Please refer to P26.

耐候性 3~5年
Color Fastness
3-5years

別冊「技術資料」P3~6
を
ご確認ください。
Please refer to
"Technical Data"
P13-P15.

Price 材料設計価格

BC,PR
¥4,000/m²
W 1,220mm
L 50m

外装・内装用耐候性シート

belbien EX

ベルビエンEX



耐候性約10年



最高の耐候性。First-class weather resistance

ベルビエンEXは、耐候性と耐汚染性を兼ね備えた高機能フィルムです。インテリア、エクステリアの区別なく使用できます。

The belbien EX series offers sophisticated films with excellent weather and stain resistance. The belbien EX series can be used for both interior and exterior applications.

製品仕様 Spec

製品有効幅 usable width W: 1,220mm
販売梱包単位 sales unit L: 50m

注意 IMPORTANT

EA, ES, EK, EW品番は、屋内・屋外の区別なく使用できます。ご採用にあたっては別冊「技術資料」P1～6を必ずご覧ください。
EA, ES, EK, EW type can be used for both interior and exterior applications. When selecting from below, please be sure to read "Technical Data" P13-P15.



耐汚染性 Stain resistance

耐薬品性・耐溶剤性にも優れていて、シンナー等溶剤の使用も可能。外装はもとより、洗面所やトイレなど水廻り空間にも適した素材です。
They also offer excellent resistance to chemicals and solvents, meaning that you can safely use thinner and other solvents. The films are suitable even for bathrooms and other wet areas as well as exterior applications.

超耐候性 Ultra-high weather resistance

約10年の耐候性を誇るタフ素材。発表以来20年以上の販売実績を通じ、その信頼性は高く評価されています。
With toughness and a weather resistance that lasts approximately 10 years, its reliability has been highly rated through 20 years of sales history.

デザイン性 Excellent design quality

外装用フィルムの草分けとして生まれ長く愛されてきたデザインに加え、ベーシックで飽きのこない表情を取り揃えました。
As pioneering films for exterior use, the series offers popular designs with a long history as well as basic, unweariness expressiveness.

Icon 機能性アイコン	1		
耐候性 10年 Color Fastness about 10 years 別冊「技術資料」P3～6 をご確認ください。 Please refer to "Technical Data" P13-P15.			
	EW-1300 ラインウォールナットプラス W=600 H=970 1/2step	EK-2206 グリーンカーフ W=345 H=670 1/2step	EA-6100 ヘイリーホワイトプラス W=460 H=335 box
大判写真あり Bigger image 別冊「イメージブック」に 大判イメージを 掲載しています。 Bigger images are available in "the image Book".	ES-5229 ピアンコパラッツォ W=485 H=795 1/2step	ES-5600 ペルリーノスキル W=1220 H=650 box	ES-5712 シルキーフロスト W=250 H=405 1/2step
E ¥7,500/m ² W 1,220mm L 50m	Price 材料設計価格		

Icon 機能性アイコン	1			
耐候性 10年 Color Fastness about 10 years 別冊「技術資料」P3～6 をご確認ください。 Please refer to "Technical Data" P13-P15.				
	EW-1707 ビートオーク W=395 H=980 1/2step 板 / S	EW-1708 リズムオーク W=395 H=980 1/2step 板 / S	EW-1202 フェアウッド W=350 H=970 1/2step 板 / S	EW-1805 ブラックダオ W=520 H=1310 1/2step 板 / S
大判写真あり Bigger image 別冊「イメージブック」に 大判イメージを 掲載しています。 Bigger images are available in "the image Book".	EW-1201 リーガルオーク W=415 H=970 1/2step 板 / C	ES-5103 シルバーストーン W=345 H=660 1/2step	EA-6005 ブラックミューズ W=1220 H=660 box	
E ¥7,500/m ² W 1,220mm L 50m	Price 材料設計価格			

belbien® 内装用漆喰シート

漆喰ルマージュ

ベルビアン漆喰ルマージュは、天然の漆喰を加工したデンプン糊で施工する壁紙です。



もりおか歴史文化館・盛岡市

美との調和。

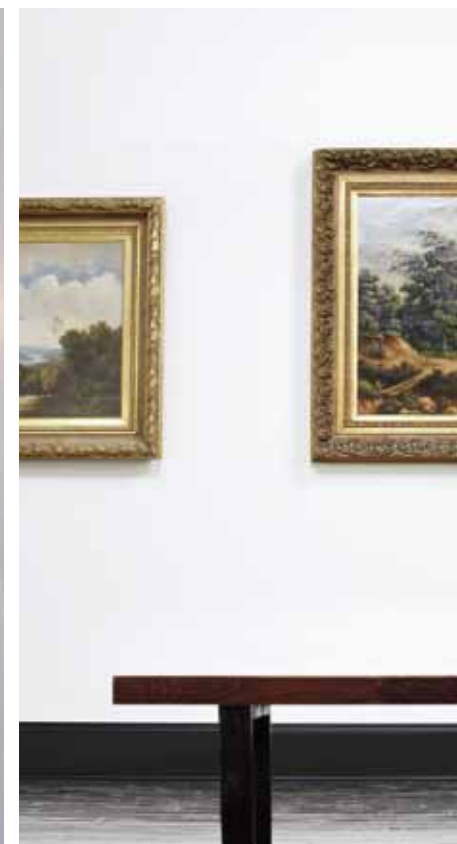
美術館や博物館に適した、優れた内装用漆喰シートです。
品質面、機能面から多数の美術館、博物館に採用されています。

製品仕様

製品有効幅 W920mm
販売梱包単位 25m、12.5m、6m
製品有効幅が一般ベルビアンに比べて狭くなっております。ご注意ください。

注意

(製造元 株式会社トクヤマ)
本製品は、粘着剤付き化粧フィルムではありません。澱粉糊で施工しますので、ご注意ください。ご採用にあたっては、別冊「技術資料」(9~10ページ)を必ずご覧ください。入隅部の施工には、チューブ入りの専用コーキング剤「ルマージュコーク」が必要です。指定色のルマージュコークをご使用ください。使用量の目安は製品100mあたり1本です。



龍谷大学 龍谷ミュージアム・京都市

優しい表情。

本物の漆喰だけがもつ質感があります。温かみのある表情は展示物をより際立たせ、光は優しく空間に広がります。

調湿機能。

表面の微多孔質な構造により通気性があり、吸放湿性のある下地と組み合わせることで調湿機能を発揮します。

広がる表現。

作品説明や館内案内表示などの表現の幅が広がります。(ダイレクト印刷についてはお問合せください)

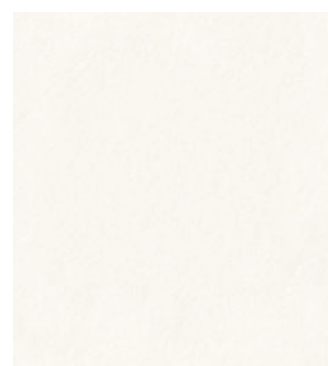
メンテナンスについて

漆喰ルマージュは、本物の漆喰です。美しい状態を保つためには日常的なメンテナンスが重要です。右記のような日常的な汚れは適切なメンテナンスによって落とすことができます。
※汚れの程度によっては、拭き取ってもシミなどが残る場合があります。※油類の汚れは漆喰内部にしみ込み、落とせなくなります。
※メンテナンス方法など詳細は、別冊「技術資料」P9~10をご参照ください。

Classic クラシック ¥6,600/m² (¥6,000/m)Plain プレーン ¥5,500/m² (¥5,000/m)Rough ラフ ¥4,400/m² (¥4,000/m)Price
材料設計価格

Classic
¥6,600/m²
¥6,000/m
W 920mm
L 25m, 12.5m
6m

Plain
¥5,500/m²
¥5,000/m
W 920mm
L 25m, 12.5m
6m



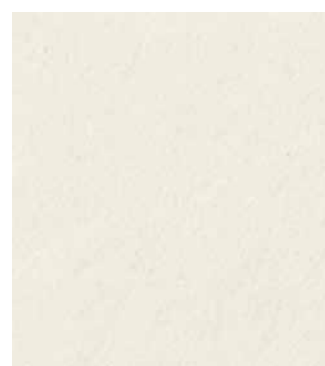
TLS1101

| A



TLS1201

| B



TLS1202

| C



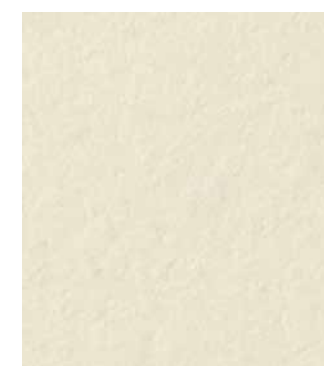
TLS1301

| A



TLS1302

| B



TLS1304

| C

Price
材料設計価格

Rough
¥4,400/m²
¥4,000/m
W 920mm
L 25m, 12.5m
6m

belbien® ヘルビアンホワイトボードシート
White Board Sheet

製品仕様 Spec

製品寸法 Size 幅 W: 1,250mm 長さ L: 30m
 価格 Price ¥8,000/m² ¥10,000/m²
 国土交通省 防火認定番号: NM-4209 (アルミニウムを除く金属板に限る)
 国土交通省 ホルムアルデヒド発散等級認定: MFN-3336 F☆☆☆☆
 Fire-safety certification by MLIT in Japan: Certified on metal substrate(except aluminium)
 Formaldehyde release grade certification by MLIT in Japan
 : Certified as F☆☆☆☆



空間に付加価値をプラス。

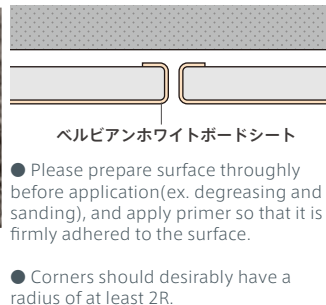
壁面、家具、パーティションなどに貼るだけでホワイトボードに!
 Adding value to the atmosphere. Applying on a wall, furniture, or partition can make a whiteboard!

いろんな場所に使える!
 Wide variety of usage!

2次曲面に施工可能なので、あらゆる物件に対応。
 Applicable on two-dimensional curved surfaces, which enables many types of projects.



- 下地処理(脱脂・サンディング等)の上、プライマー処理を施し、しっかり圧着してください。
- コーナ部分は2R以上を推奨します。



選べるカラー
 Color Selection

3色のカラーバリエーションで様々なシーンにフィット。
 Available in three colors, fitting in variety of scenes.



- パブリックスペースに!
In public space!
- 幼稚園に!
In kindergarten!
- 病院に!
In hospital!

Price
材料設計価格

BWH
¥8,000/m²
¥10,000/m²
W 1,250mm
L 30m

BWH-001 ウォームホワイト NEW
4GY 9.5/0.5

BWH-002 ペールピンク NEW
0.5YR 8.5/1.5

BWH-003 ペールグリーン NEW
8GY 8.5/1

On-demand Glass film
 オンデマンド
 ガラスフィルム



飛散防止効果

製品仕様

セミオーダータイプ
 最大幅: 1,200mm
 長さ: 1m~(オーダー可能)
 厚み: 50μm
 参考設計価格: ¥21,000/m²

フルオーダータイプ
 最大幅: 1,500mm
 長さ: 1m~(オーダー可能)
 厚み: 50μm
 参考設計価格: お見積り

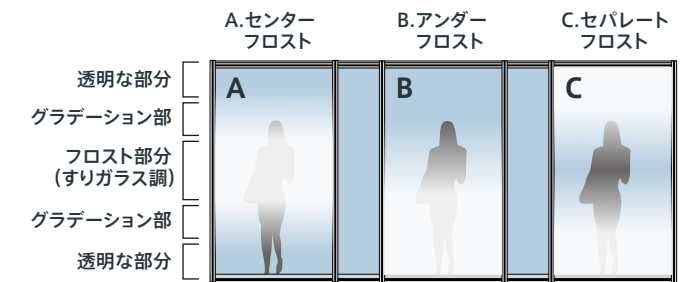


セミオーダータイプ

透明感・質感に優れ、水平方向ヘジジョイントが入らない
 設計自由度の高いオンデマンドガラスフィルムです。

簡単注文。美しいグラデーションの
 セミオーダータイプ

1. A~Cのタイプをお選び頂きます。
2. 「透明な部分」、「フロスト(すりガラス調)部分」の長さをご指定頂きます。
(グラデーション部の長さは250mmで固定となります)
3. 注文内容のご確認書類が届きますので、ご確認の上発注頂き、約2週間で納品となります。



Icon

機能性アイコン



飛散防止

別冊「技術資料」P11をご確認ください。



フロスト濃度のアレンジ、フルカラー表現



ロゴや文字の挿入

どんなデザインも自由自在。
 フルオーダータイプ

オリジナルの写真や絵画、イラストなど、個性豊かなデザインを屋内、屋外を問わず、用途に合わせて使用することができます。

Price

材料設計価格

セミオーダー
 ¥21,000/m²
 W ~1,200mm
 L 1m~

フルオーダー
 ¥ Ask
 W ~1,500mm
 L 1m~

Table with columns: 品番 Code, 頁-列-段 P-C-R, and product entries under categories A, BC, BR, C, CM.

Table with columns: 品番 Code, 頁-列-段 P-C-R, and product entries under categories CO, CY, DA.

Table with columns: 品番 Code, 頁-列-段 P-C-R, and product entries under categories E, F, FM, K.

Table with columns: 品番 Code, 頁-列-段 P-C-R, and product entries under categories MA, MT, NC, PR, S.

Table with columns: 品番 Code, 頁-列-段 P-C-R, and product entries under categories SA, SG, SW.

Table with columns: 品番 Code, 頁-列-段 P-C-R, and product entries under categories W.

Table with columns: 品番 Code, 頁-列-段 P-C-R, and product entries under categories W-262 to W-723.

Table with columns: 品番 Code, 頁-列-段 P-C-R, and product entries under categories W-724 to W-723.

Table with columns: 材料設計価格 ¥/m², 販売単位価格 ¥/1.2m×1m, and price ranges for various categories.

本サンプルブックに表示している価格に消費税と施工費は含まれていません。

Feature icons and descriptions: 耐候性約10年, 耐候性3~5年, SF スペシャルフィニッシュ, キラキラ効果, 別冊「技術資料」P3~6をご確認ください。